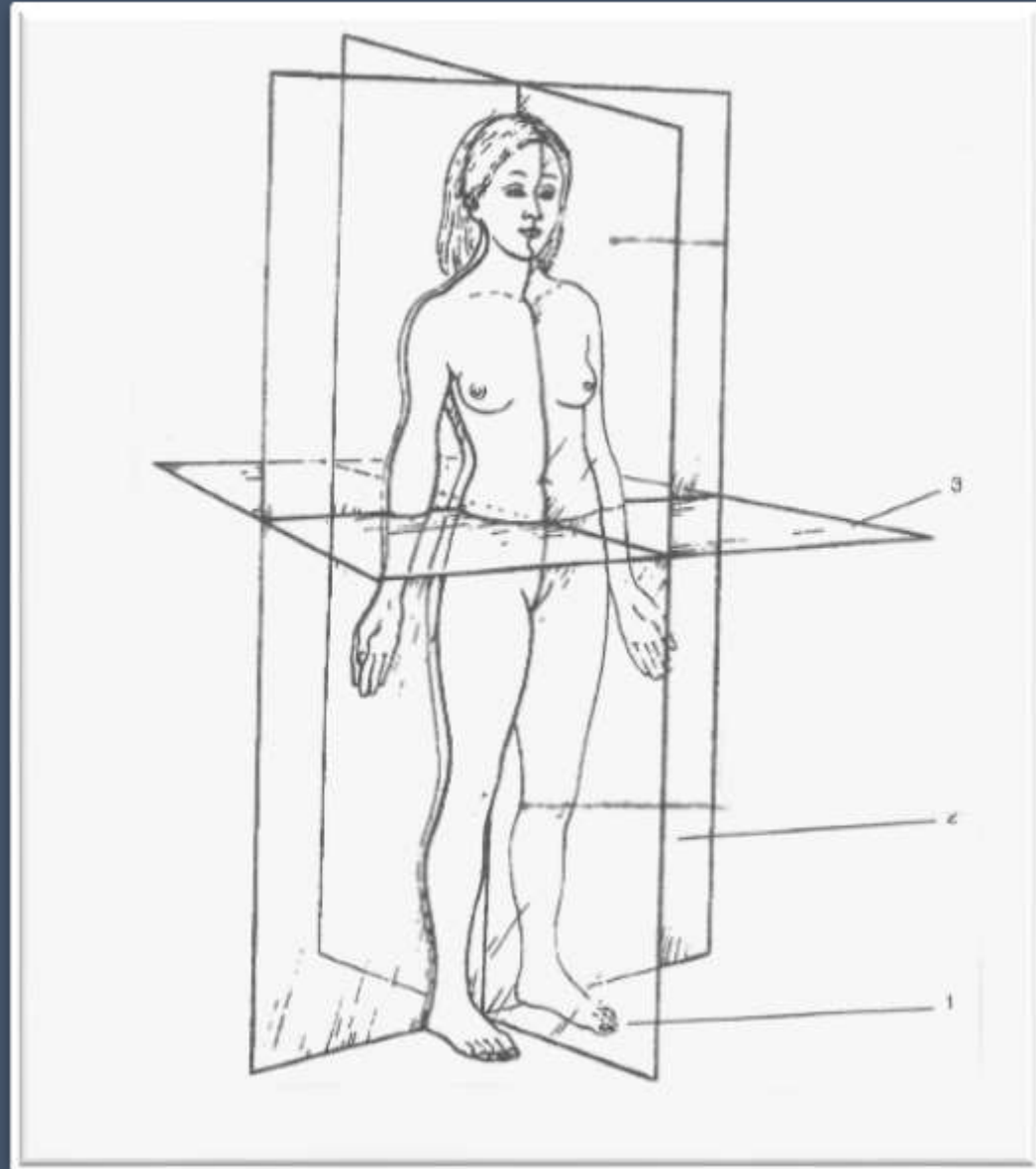


Základné anatomické názvy, roviny a smery.

UKF

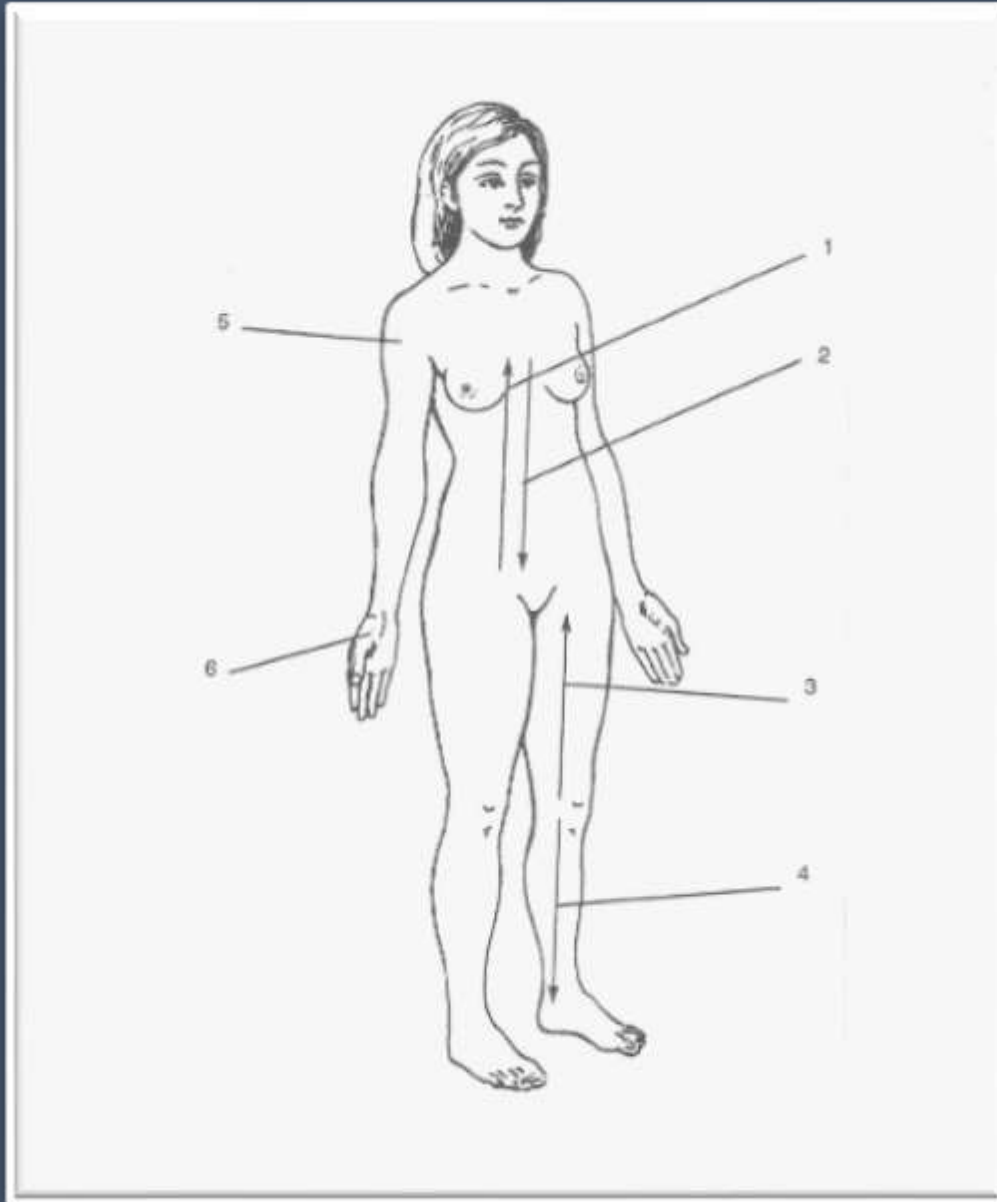
Základné anatomické roviny.

- 1. mediánna rovina
- 2. frontálna rovina
- 3. horizontálna rovina



Niektoré označenia smeru a polohy.

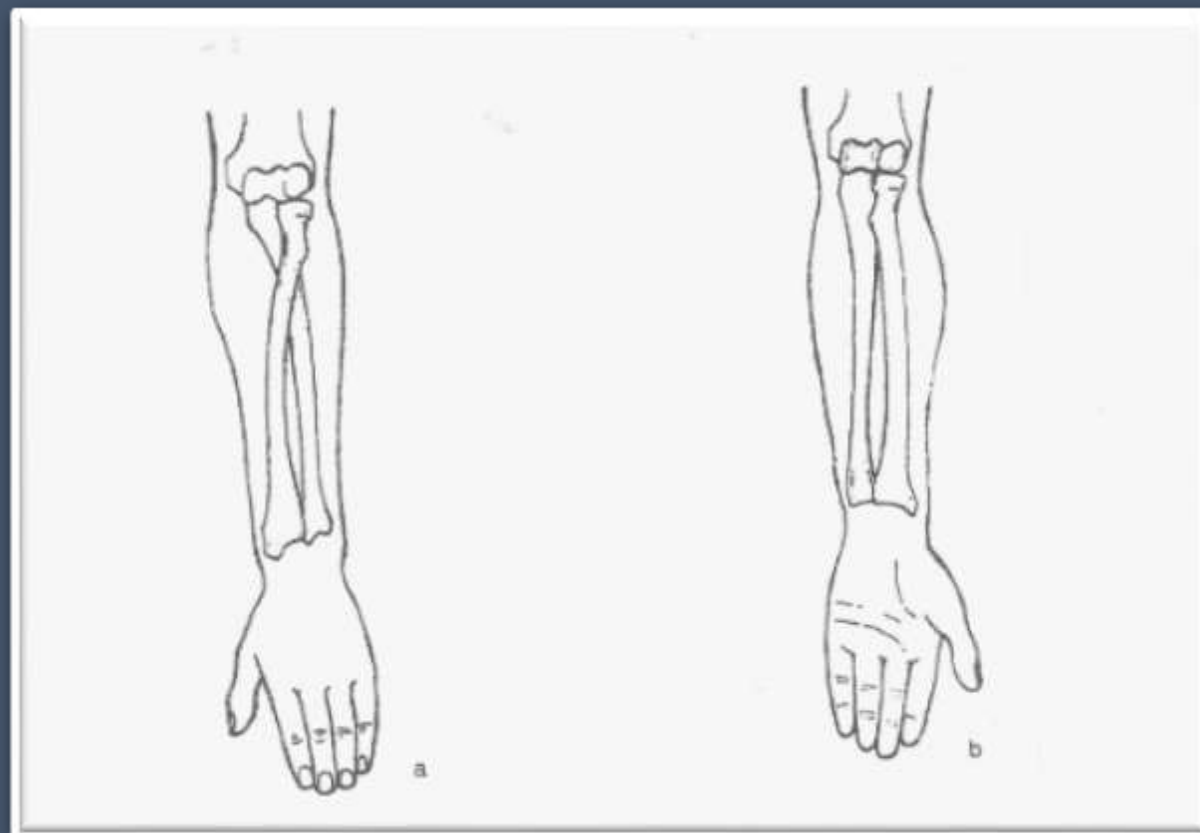
- 1. kraniálne
- 2. kaudálne
- 3. proximálne
- 4. distálne
- 5. proximálny koniec
- 6. distálny koniec



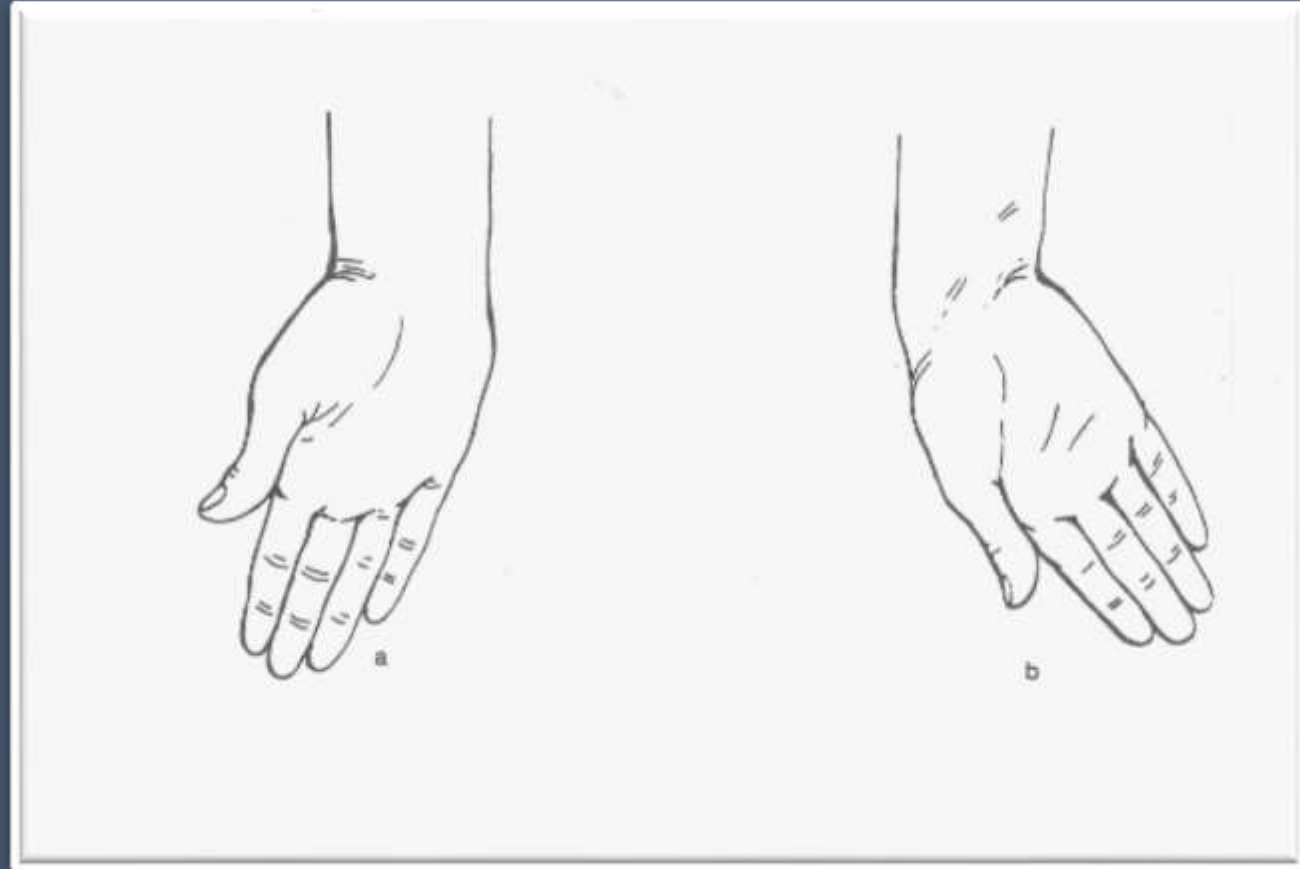
1. dorzálna flexia nohy
2. plantárna flexia nohy



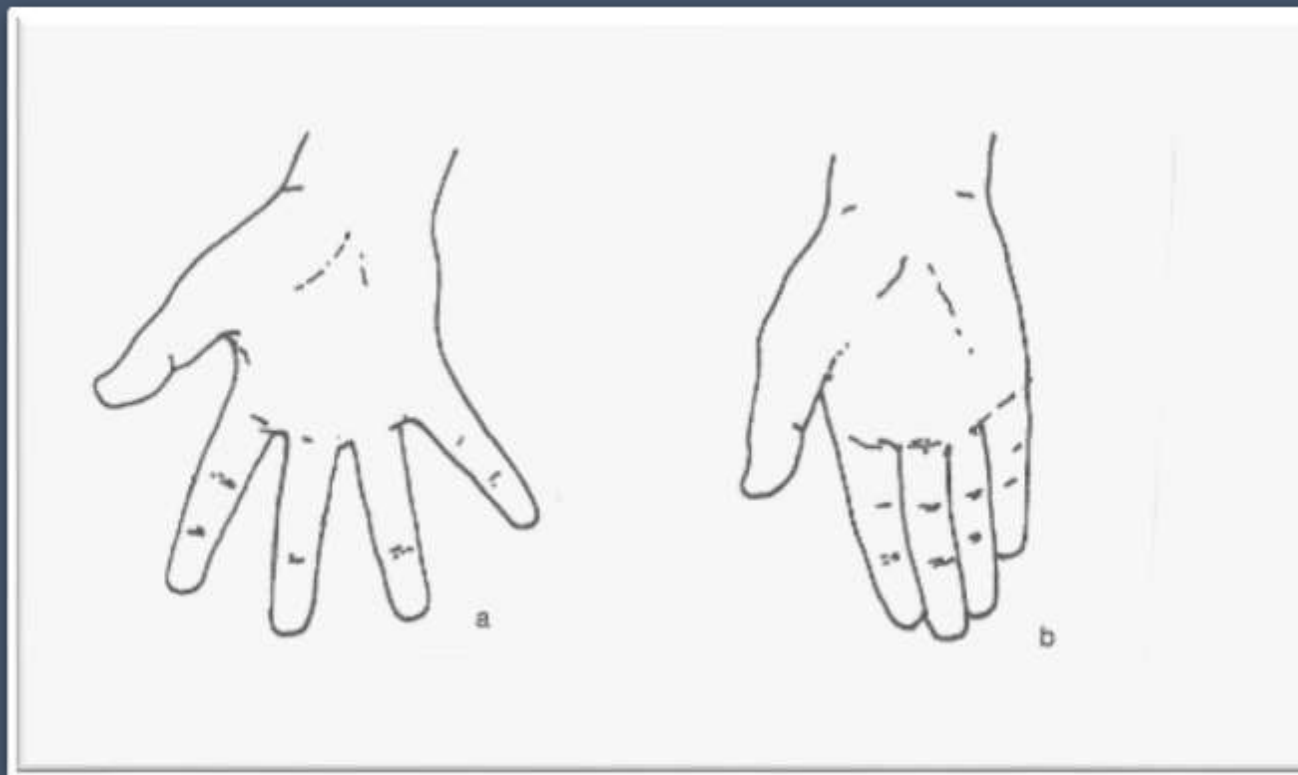
- a. Pronácia predlaktia
- b. Supinácia predlaktia



- a. Radiálna dukcia
- b. Ulnárna dukcia



- a. **Abdukcia prstov**
- b. **Addukcia prstov**



- Názvy častí tela

Názvy častí tela

Caput	hlava
Auris	ucho
Facies	tvár
Nasus	nos
Bucca	tvár
Mentum	brada
Collum, cervix	krk
Truncus	trup
Thorax	hrudník
Venter, abdomen	brucho
Membrum superius	horná končatina
Brachium	rameno
Antebrachium	predlaktie
Carpus	zápästie
Metacarpus	záprstie, spakručie
Manus	ruka
Palma (vola) manus	dlaň
Dorsum manus	chrbát ruky
Digitus manus	prst (ruky)
Membrum inferius	dolná končatina
Femur	stehno
Genu	koleno
Crus	predkolenie
Pes	noha
Planta pedis	stupaj
Dorsum pedis	chrbát nohy
Digitus pedis	prst (nohy)

Označenie smeru a polohy na trupe.

Označenie smeru a polohy na trupe

Pri opise uloženia alebo priebehu rôznych anatomických útvarov používame tieto výrazy:

– cranialis	hlavový, k hlave smerujúci
– caudalis	chvostový, k chvostu, dolu smerujúci
– superior	horný
– inferior	dolný
– anterior	predný
– posterior	zadný
– ventralis	predný, k bruchu smerujúci (venter = brucho)
– dorsalis	zadný, k chrbtu smerujúci (dorsum = chrbát)
– medialis	prístredný, bližší k stredovej rovine
– lateralis	bočný, od stredu vzdialenejší
– externus	vonkajší
– internus	vnútorný
– superficialis	povrchový
– profundus	hlbkový
– dexter	pravostranný
– sinister	ľavostranný
– rostralis	horný, predný (na hlave; rostrum – zobák)

Označenie smeru a polohy na končatinách.

Označenie smeru a polohy na končatinách

Okrem uvedených výrazov uvádzame aj ďalšie pomenovania, ktoré sa používajú špeciálne na označenie smeru a polohy na hornej a dolnej končatine (obr. 2).

- | | |
|--------------|---|
| – proximalis | bližší k trupu |
| – distalis | vzdialenejší od trupu |
| – ulnaris | lakt'ový, na hornej končatine bližší k lakt'ovej kosti (ulna) |
| – radialis | vretenný, na hornej končatine bližší k vretennej kosti (radius) |
| – palmaris | dlaňový |
| – dorsalis | spakručný, bližší k chrbtu ruky |
| – tibialis | píšťalový, na dolnej končatine bližší k píšťale (tibia) |
| – fibularis | ihlicový, na dolnej končatine bližší k ihlici (fibula) |
| – plantaris | stupajový |
| – dorsalis | spaknožný, bližší k chrbtu nohy |

Názvy niektorých pohybov tela a končatín.

Názvy niektorých pohybov tela a končatín

Flexia	ohnutie
Anteflexia	ohnutie smerom dopredu
Retroflexia	ohnutie smerom dozadu
Lateroflexia	ohnutie na stranu
Extenzia	natiahnutie (obr. 3)
Addukcia	pritiahnutie (končatiny k telu)
Abdukcia	odtiahnutie
Elevácia	zdvihnutie (končatiny nad horizontálu)
Pronácia	rotácia dovnútra
Supinácia	rotácia von (obr. 4)
Cirkumdukcia	krúženie
Ulnárna dukcia	úhyb ruky v palmárnej rovine na stranu lakt'ovej kosti (ulna)
Radiálna dukcia	úhyb ruky v palmárnej rovine na stranu vretennej kosti (radius) (obr. 5)
Abdukcia prstov	rozťahnutie prstov
Addukcia prstov	pritiahnutie, priloženie prstov k sebe (obr. 6).

Stručný slovníček často používaných latinských výrazov.

- Alveolus mechúrik
- Apex hrot
- Canalis kanál
- Capitulum hlavička
- Cartilago chrupavka
- Cavitas dutina
- Condylus hlavica
- Corpus telo
- Crista hrebeň
- Dorsum chrbát
- Ductus kanál

Stručný slovníček

- **Eminentia** **vyvýšenina**
- **Fascia** **pokrývka**
- **Fissura** **štrbiba**
- **Foramen** **otvor**
- **Fossa, fovea** **jamka**
- **Glandula** **žláza**
- **Glomerulus** **klbko**
- **Hilus** **bránka**
- **Incisura** **zárez**
- **Intestinum** **črevo**
- **Labium** **pera**

Stručný slovníček.

- Lacuna štrbina
- Lamina platňa
- Ligamentum väz
- Lobus lalok
- Margo okraj
- Membrana blana
- Musculus sval, myška
- Nucleus jadro
- Orbita očnica
- Orificium otvor
- Os kosť, aj ústa
- Ostium ústie

Stručný slovníček.

- **Paries** **stena**
- **Pars** **část**
- **Plexus** **spleť**
- **Plica** **záhyb**
- **Processus** **výbežok**
- **Prominentia** **výčnelok**
- **Radix** **koreň**
- **Ramus** **vetva**
- **Regio** **oblasť**
- **Septum** **priehradka**
- **Spina** **trň**
- **Sulcus** **brázda**

Stručný slovníček.

- Tendo šľacha
- Tractus dráha
- Trigonum trojuholník
- Truncus kmeň
- Tuber hrboľ
- Tuberculum hrbček
- Tuberositas drsnatina
- Vagina pošva
- Valva chlopňa
- Vesica mechúr
- Vestibulum predsieň

Ďakujem za pozornosť

