

Závěrečné práce - prihlasovanie

Posledné prihlásenie
5.10.2016: 194.160.211.238
5.10.2016
Meniny má Viera

Osobné údaje
Správa používateľa
Dokumenty
Messenger
Dotazník
Prehľad štúdií
Študijné programy
Register predmetov
Rozvrhy hodín
Dátumové intervaly
Elektronická nástenka
Prihlášky uchádzača
Prihlasovanie na skúšky
Vyhľadávanie osôb
Návratky

Novinka

Nové správy 15

Otvoriť aplikáciu Messenger

Neuhradené poplatky 1

2zTVPS15b2 - učiteľstvo telesnej výchovy a psychológie (2016/2017)
Vlastnosti štúdia → Kontroly štúdia → Školné a poplatky → Štipendia → Rozvrh hodín

Zázpis

2016/2017 - zTVPS15b - učiteľstvo telesnej výchovy a psychológie, ročník: 2
Dátum zápisu: 6.9.2016, Potvrdený zápis - Áno, Elektronický zápis - Nie, Uzatvorený zápis ZS - Nie, LS - Nie

2015/2016 - zTVPS15b - učiteľstvo telesnej výchovy a psychológie, ročník: 1
Dátum zápisu: 2.9.2015, Potvrdený zápis - Áno, Elektronický zápis - Áno, Uzatvorený zápis ZS - Nie, LS - Nie

+ Vytvoríť zápisný list
+ Vytvoríť elektronický zápis

Závěrečné práce

+ Prehľad zadaní závěrečných prác a prihlásenie

Pridanie závěrečné práce - VSES214 - Google Chrome

https://ais2.ukf.sk/ais/servlets/WebUIServlet?appClassName=ais.gui.common.PortalApp&target=ais.gui.vs.es.VSES214_PridanieZaverecnejPraceDlg&kodAplikacie=Porta

OK

Filter

Fakulta/Univerzita PF UKF - Pedagogická fakulta

Akademický rok 2016/2017 Stredisko

Stav práce Typ práce B - Bakalárska práca

Vedúci / školiteľ

Téma

Študijný odbor

Študijný program

Podprogram

Ext. vzd. inštitúcia

Témy závěrečných prác

Zadajte filter:
- Fakultu (ak je iná ako PF)
- katedru (stredisko)
- alebo meno školiteľa+, alebo názov témy...
- nezadávejte viac filtrov súčasne

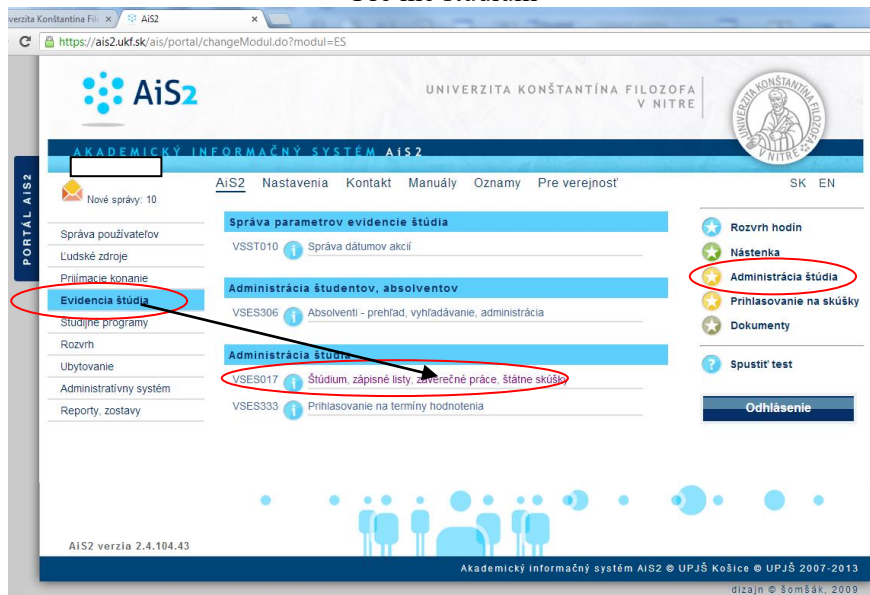
Potvrďte výber

Odbor	Program	Podp	Názov	Str.	Úplná	Vybraný	Potvrdený	Typ	Osoby	Obmedzenie	Stu
kurzie jazyka...	zAJKT15b		Spanish Interference into English Language	KLIS	A	Elvis Lee...	Elvis Leero...	B - B...	Školiteľ - Reid...		
pedagogika	zPed15b		Rozprávka v špeciálnej dramatickej výchove	KPG	A			B - B...	Školiteľ - Beik...	1	
učiteľstvo akad...	zAJL15b		Accents of English in the USA	KLIS	A			B - B...	Školiteľ - Datk...	1	
bezpečnosť a ...	XBOZ9b		Projekt vzdelávacieho kurzu bezpečnosti a ochran...	KTIT	A	Marek K...	Marek Kal...	B - B...	Školiteľ - Depe...		
bezpečnosť a ...	BOZ9b, ...		Projekt vzdelávacieho kurzu bezpečnosti a ochran...	KTIT	A			B - B...	Školiteľ - Depe...		
bezpečnosť a ...	BOZ9b		Projekt vzdelávacieho kurzu bezpečnosti a ochran...	KTIT	A			B - B...	Školiteľ - Depe...		
učiteľstvo prof...	zXPPR15b		Model odborného technického vzdelávania v prak...	KTIT	A			B - B...	Školiteľ - Depe...		
bezpečnosť a ...	XBOZ9b		Výchova a vzdelávanie zástupcov zamestnancov v...	KTIT	A			B - B...	Školiteľ - Depe...		
			TV8b Zdravotná telesná výchova a možnosti jej realizáci...	KTVS	A			B - B...	Školiteľ - Kaná...		

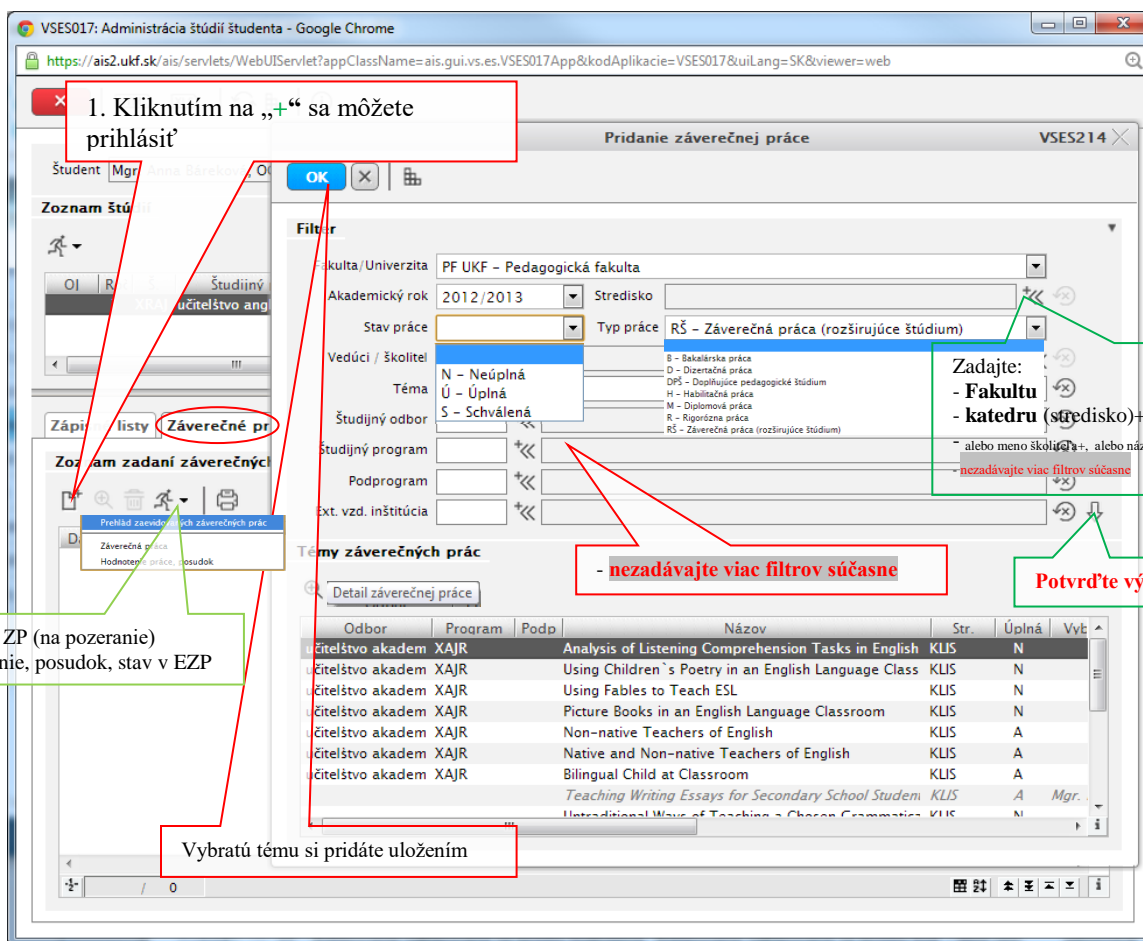
Vybratú tému si pridáte uložením

- po prihlásení čo najskôr vyhľadajte školiteľa, ktorý vás musí na prácu akceptovať
- po akceptovaní si môžete vytlačiť prihlášku závěrečné práce (nepožaduje sa)
- po akceptovaní sa nedá z témy odhlásiť

- Smernicu č. 17/2011 o závěrečných prácach a ďalšie informácie nájdete na stránkach UKF, PF, alebo univerzitnej knižnice.



7



- po prihlásení čo najskôr **vyhľadajte školiteľa**, ktorý vás musí na prácu akceptovať

- po akceptovaní si môžete vytlačiť prihlášku záverečnej práce (nepožaduje sa)

- po akceptovaní sa nedá z témy odhlásiť

- Smernicu č. 17/2011 o záverečných prácach a ďalšie informácie nájdete na stránkach UKF, PF, alebo univerzitnej knižnice.